



Robuste, simple et intelligent :  
une fiabilité optimisée pour l'air comprimé

MAVD 1513-2203/MAVDV 1513-2203



Dans un monde idéal, vous n'avez jamais à penser à l'air comprimé. Il doit être là quand vous en avez besoin et être aussi pratique et rentable que possible. Les compresseurs à vis 151-220 ch de Mauguière sont conçus et fabriqués pour vous offrir cette combinaison essentielle de fiabilité et d'efficacité. Facile à installer, à utiliser et à entretenir, vous pouvez compter sur le MAVD(V) 1513-2203 pour produire l'air de qualité essentiel à la continuité de votre production.



### De faibles coûts d'exploitation

- Réduction des coûts énergétiques grâce à notre élément à vis hautement efficace, conçu en interne.
- Jusqu'à 30 % d'économies d'énergie sur l'entraînement à vitesse variable.
- Vous permet de passer à une production verte avec des émissions plus faibles.
- Surveillez et optimisez votre compresseur à distance, grâce au système ICONS.

### Toujours fiable

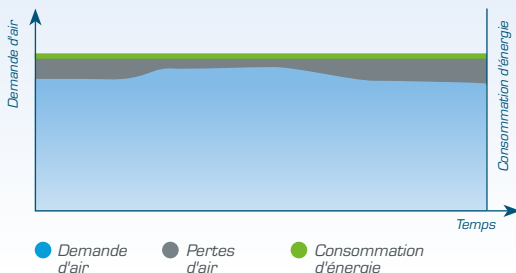
- Fonctionnement fiable, même à 46 °C.
- L'armoire électrique de l'onduleur peut supporter des températures allant jusqu'à 55 °C.
- L'entraînement inséré dans un boîtier IP55 garantit des performances fiables dans des conditions poussiéreuses et humides.

## Un MAVD(V) 1513-2203 pour les demandes d'air variables et stables

La manière dont vous utilisez votre compresseur influe considérablement sur vos frais d'exploitation. C'est pourquoi notre série 151-220 ch comprend un modèle à vitesse fixe pour une utilisation d'air stable ainsi qu'une version à vitesse variable pour les demandes d'air variables.

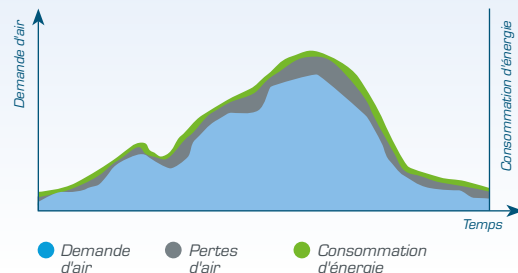
### MAVD 1513-2203 À VITESSE FIXE

- Jusqu'à 5 % de débit d'air réel en plus par rapport au précédent modèle à vitesse fixe.
- Des performances fiables, même dans les conditions les plus difficiles.
- Jusqu'à 45 000 € d'économies d'énergie (par rapport à la moyenne du marché).



### MAVDV 1513-2203 VSD

- Un débit d'air réel supérieur de +5% par rapport au modèle à vitesse variable précédent.
- Jusqu'à 30 % d'économies d'énergie supplémentaires.
- Boîtier d'aspiration revu pour gagner jusqu'à 20 % sur le temps d'entretien.



# Votre compagnon de production stable et robuste



## Concentrez-vous sur votre cœur d'activité

Le MAVD(V) 1513-2203 ne vous laissera pas tomber. De l'extérieur vers l'intérieur, cela commence par un capot robuste capable de résister aux conditions les plus chaudes, les plus sales et les plus poussiéreuses. À l'intérieur, le MAVD(V) 1513-2203 est équipé de composants ne nécessitant aucun entretien qui garantissent une disponibilité plus élevée. Les consommables à longue durée de vie minimisent les interruptions et vos frais d'exploitation.

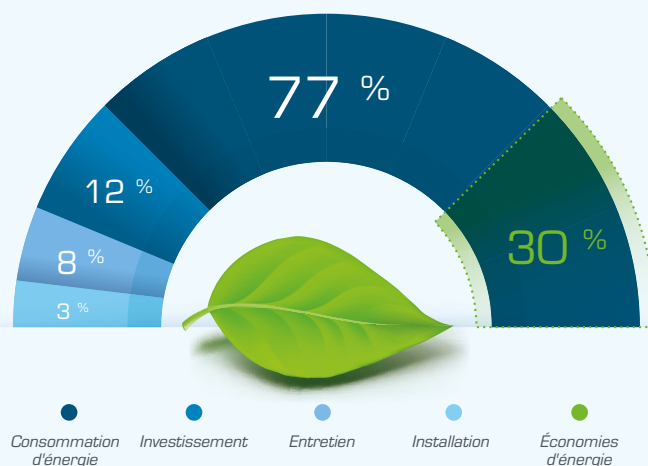


## Facilité d'utilisation

Nous savons que vous n'avez pas de temps à perdre. C'est pourquoi nous avons conçu le MAVD(V) 1513-2203 : il est facile à utiliser et à entretenir. Le contrôleur intuitif ES4000<sup>T</sup> offre une multitude d'options de gestion et de surveillance du circuit d'air. L'écran tactile vous fournit des mises à jour d'état et des alertes d'entretien avant que les performances ne posent un problème. L'entretien de votre MAVD(V) 1513-2203 est simple et sans tracas. Les panneaux d'entretien peuvent être retirés rapidement pour un accès immédiat à tous les composants mécaniques et électriques permettant d'assurer un entretien rapide et des interruptions minimales.

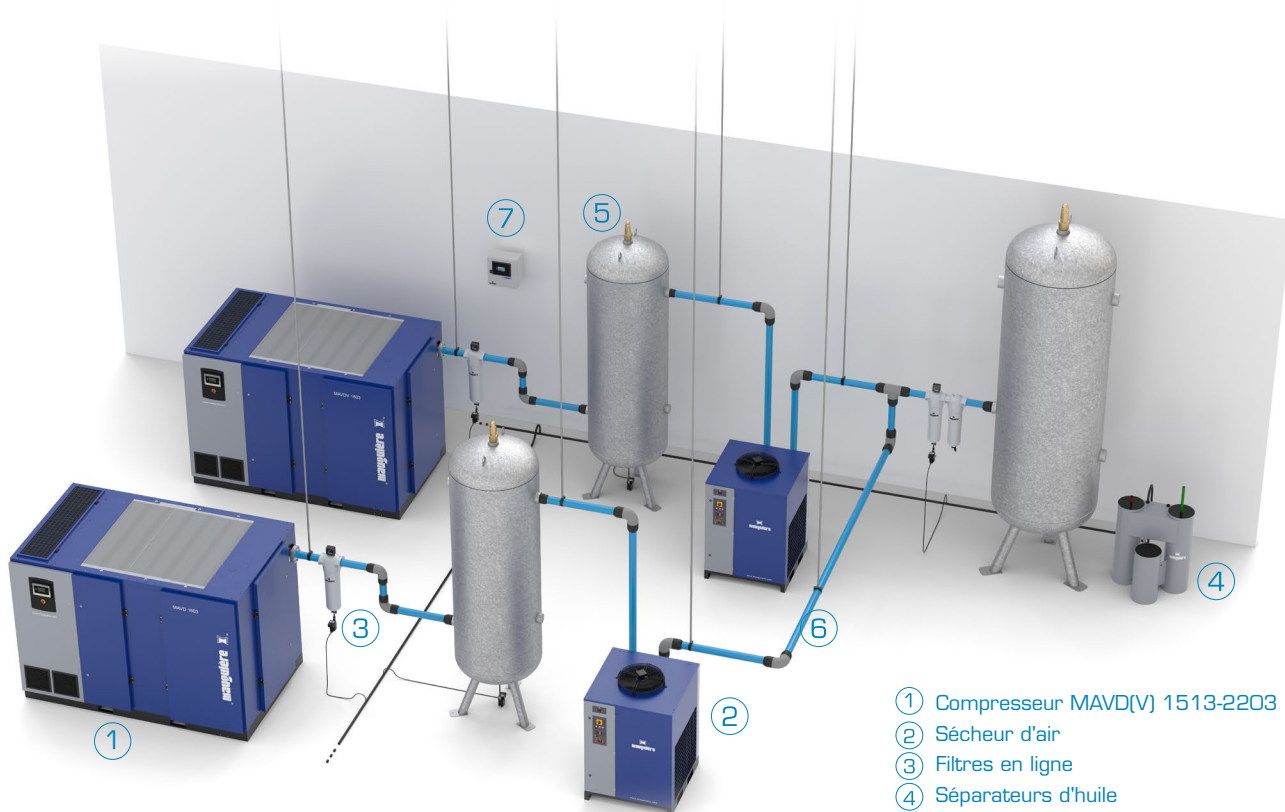
## Entraînement à vitesse variable pour des économies d'énergie

Si votre demande d'air comprimé est stable, un compresseur à vitesse fixe conviendra parfaitement. Cependant, si votre consommation d'air fluctue au cours de la journée ou de la semaine, un compresseur fonctionnant toujours à 100 % gaspillera beaucoup d'énergie. Les compresseurs MAVDV 1513-2203 à entraînement à vitesse variable (VSD) de Mauguière ajustent la vitesse de leur moteur pour suivre l'augmentation et la diminution de votre demande d'air. Le résultat : jusqu'à 30 % d'économie d'énergie. La gestion de l'énergie représente plus de 70 % du coût lié à l'exploitation et à la possession d'un compresseur : ces économies s'additionnent rapidement.

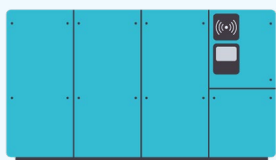


## Nous nous occupons de votre air comprimé

Bien sûr, vous voulez tirer le meilleur parti de votre MAVD(V) 1513-2203. Allongez la fiabilité et les performances de Mauguière sur l'ensemble de votre circuit d'air comprimé.



- ① Compresseur MAVD(V) 1513-2203
- ② Sécheur d'air
- ③ Filtres en ligne
- ④ Séparateurs d'huile
- ⑤ Stockage tampon du réservoir d'air
- ⑥ Réseau d'air
- ⑦ Contrôleur central



## ICONS

### Plus de fiabilité avec le système ICONS

Grâce au **système de connectivité intelligent ICONS (Intelligent CONnectivity System)**, les données et informations de vos machines sont envoyées à votre ordinateur, tablette ou smartphone.

- Recevez une **notification** par SMS ou par e-mail chaque fois que votre machine nécessite votre attention.
- Contrôlez vos **coûts d'entretien** et allongez la durée de vie de la machine.
- Augmentez la **fiabilité** de votre machine en identifiant les problèmes avant qu'ils ne nuisent à la continuité de votre production.



## Améliorez votre efficacité avec Econtrol6

Vous utilisez plusieurs compresseurs ? Synchronisez vos machines et améliorez la fiabilité de votre alimentation d'air avec la solution de contrôleur central **EControl6**. Un seul écran tactile vous offre une multitude d'options de gestion du circuit d'air. Cela inclut la réduction de la plage de pression de fonctionnement pour des économies d'énergie maximales. Vous pouvez également égaliser les heures de fonctionnement de vos compresseurs pour réduire les coûts d'entretien.

## Faites des économies importantes grâce à la récupération d'énergie

Si vous cherchez à réduire les coûts d'exploitation de votre compresseur, la récupération d'énergie aura probablement le plus grand impact financier. La technologie de récupération d'énergie de Mauguière capte la chaleur résiduelle de votre compresseur et l'utilise pour le chauffage de l'eau ou des locaux, le nettoyage industriel et les installations sanitaires. Jusqu'à 75 % de la chaleur de compression peut être récupérée, ce qui signifie que l'ajout d'un système de récupération d'énergie à votre MAVD(V) 1513-2203 vous permettra de réaliser d'importantes économies d'énergie.

75%

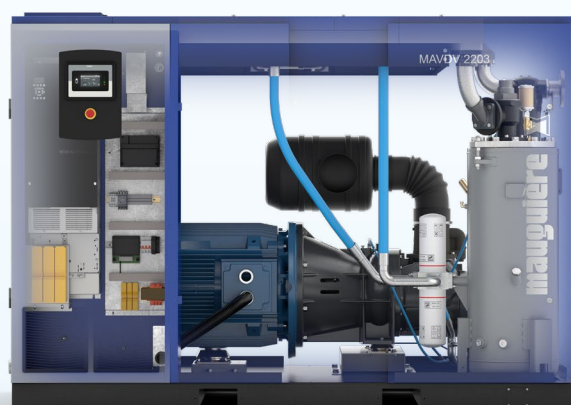
## À l'intérieur du MAVD(V) 1513-2203

**Onduleur** : l'armoire électrique peut supporter des températures allant jusqu'à 55 °C.

**Tout nouvel élément de compression** : offre un débit d'air réel et des exigences énergétiques spécifiques optimisés.

**Nouveau boîtier d'aspiration d'admission et nouveau déchargeur** : optimisation du débit d'entrée vers l'élément à vis et réduction de 20 % du temps d'entretien.

**Contrôleur ES4000<sup>T</sup>** : Offre un contrôle facile grâce à son grand écran tactile couleur de 4.3" disponible dans plus de 30 langues. Les avertissements et les indications d'entretien contribuent au fonctionnement optimal de votre MAVD(V) 1513-2203.



## Options disponibles

- Récupération d'énergie intégrée
- Huile synthétique de qualité supérieure (8000 heures)
- Huile alimentaire
- Mise hors gel
- Purgeur EWD
- Pré-filtration intensive
- Version refroidie par eau

## Offre de services de garantie

Avec notre offre d'entretien sous garantie, tous les besoins de votre équipement sont entièrement couverts pendant un maximum de 5 ans. Nous prenons en charge tous les services de routine ou non, afin que vous puissiez vous concentrer entièrement sur votre cœur de métier.



Bénéficiez d'une **couverture complète de garantie** pendant un maximum de 5 ans. Elle inclut l'entretien sans délai du matériel par des experts, les pièces d'origine et les mises à niveau périodiques.

En exécutant les services de manière efficace et sécurisée, nous **évitons les problèmes inattendus** susceptibles de survenir, ce qui vous permet de bénéficier d'une disponibilité accrue de votre installation à air comprimé.

En utilisant des pièces d'origine spécialement conçues pour votre installation à air comprimé, nous **protégeons votre investissement** et garantissons une efficacité accrue et une durée de vie plus longue de vos machines.

Les offres de services peuvent être personnalisées en fonction de vos besoins. Votre prestataire de services local agréé se fera un plaisir de vous fournir plus d'informations.



# Caractéristiques techniques

## MAVD 1513-2203

| Modèle    | Pression de service max. | Débit d'air libre |       |        | Puissance du moteur |     | Bruit | Poids | Dimensions |         |         |
|-----------|--------------------------|-------------------|-------|--------|---------------------|-----|-------|-------|------------|---------|---------|
|           |                          | m³/h              | l/s   | cfm    | kW                  | hp  |       |       | Longueur   | Largeur | Hauteur |
| MAVD 1513 | 7                        | 1299,6            | 361,0 | 764,9  | 110                 | 150 | 77    | 3140  | 2874       | 1754    | 1982    |
|           | 8,5                      | 1161,3            | 322,6 | 683,5  |                     |     |       |       |            |         |         |
|           | 10                       | 1066,6            | 296,3 | 627,8  |                     |     |       |       |            |         |         |
|           | 13                       | 906,8             | 251,9 | 533,7  |                     |     |       |       |            |         |         |
| MAVD 1803 | 7                        | 1546,1            | 429,5 | 909,9  | 132                 | 180 | 77    | 3180  | 2874       | 1754    | 1982    |
|           | 8,5                      | 1418,4            | 394,0 | 834,8  |                     |     |       |       |            |         |         |
|           | 10                       | 1296,6            | 360,2 | 763,1  |                     |     |       |       |            |         |         |
|           | 13                       | 1065,6            | 296,0 | 627,2  |                     |     |       |       |            |         |         |
| MAVD 2203 | 7                        | 1718,7            | 477,4 | 1011,6 | 160                 | 220 | 78    | 3440  | 2874       | 1754    | 1982    |
|           | 8,5                      | 1628,3            | 452,3 | 958,3  |                     |     |       |       |            |         |         |
|           | 10                       | 1501,2            | 417,0 | 883,5  |                     |     |       |       |            |         |         |
|           | 13                       | 1202,4            | 334,0 | 707,7  |                     |     |       |       |            |         |         |

Performances de l'unité mesurées selon la norme ISO 1217, annexe C, dernière édition.  
Niveau de bruit mesuré selon la norme ISO 2150, avec déflecteur en option.

## MAVDV 1513-2203

| Modèle     | Pression de service | Débit d'air réel max |       |       |        |       |       |        |       |       | Puissance du moteur |     | Bruit | Poids | Dimensions |         |         |
|------------|---------------------|----------------------|-------|-------|--------|-------|-------|--------|-------|-------|---------------------|-----|-------|-------|------------|---------|---------|
|            |                     | m³/h                 | l/s   | cfm   | m³/h   | l/s   | cfm   | m³/h   | l/s   | cfm   | kW                  | hp  |       |       | Longueur   | Largeur | Hauteur |
| MAVDV 1513 | 4-10 bar            | 1335,6               | 371,0 | 786,1 | 1162,8 | 323,0 | 684,4 | 1116,0 | 310,0 | 656,8 | 110                 | 150 | 77    | 3320  | 2874       | 1754    | 1982    |
| MAVDV 1803 |                     | 1529                 | 424,8 | 900   | 1496   | 415,5 | 880   | 1376   | 382,2 | 810   | 132                 | 180 | 77    | 3420  |            |         |         |
| MAVDV 2203 |                     | 1806                 | 501,8 | 1063  | 1 663  | 462,0 | 979   | 1528   | 424,5 | 900   | 160                 | 220 | 78    | 3640  |            |         |         |

Performances de l'unité mesurées selon la norme ISO 1217, annexe E, dernière édition.  
Niveau de bruit mesuré selon la norme ISO 2150, avec déflecteur en option.

Toutes les données techniques correspondent à des machines refroidies par air sans sècheur intégré. Pour obtenir celles des machines refroidies par eau ou avec sècheur intégré, veuillez contacter votre représentant local.



Contactez votre représentant local :

[www.compresseurs-mauguiere.com](http://www.compresseurs-mauguiere.com)

6999460570



#### **ENGAGEMENT**

L'engagement définit parfaitement les opérations d'entretien : un service professionnel assuré par des personnes compétentes à l'aide de pièces d'origine de grande qualité.

#### **CONFIANCE**

La confiance se gagne en respectant nos promesses pour offrir des performances fiables et continues ainsi que des équipements durables.

#### **EFFICACITÉ**

L'efficacité des équipements est garantie par un entretien régulier. Les pièces et services d'origine constituent un levier essentiel à l'efficacité de l'organisation de service.

© 2020, Mauguère. Tous droits réservés. Toutes les marques, les noms de produits, les noms d'entreprise, les marques déposées et les marques de services mentionnés sont la propriété de leurs propriétaires respectifs. Nous travaillons constamment au développement et à l'amélioration de nos produits. Par conséquent, nous nous réservons le droit de modifier les spécifications produit sans préavis. Les illustrations n'ont pas de valeur contractuelle.

**mauguère**